



Fließende Landschaften und endlose Linien

Eine Ausstellung von Acrylbildern und Grafiken
des documenta-Künstlers Prof. Dr.-Ing. Gernot Minke

Vom 22.11.2017 bis 14.01.2018
im Mehrgenerationenhaus Heilhaus, Brandaustraße 10, Kassel

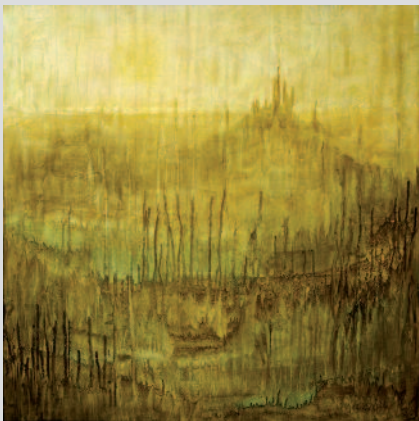
Wir laden Sie und Ihre Freunde herzlich
zur Vernissage am **Mittwoch, 22.11.2017 um 18:30 Uhr ein.**



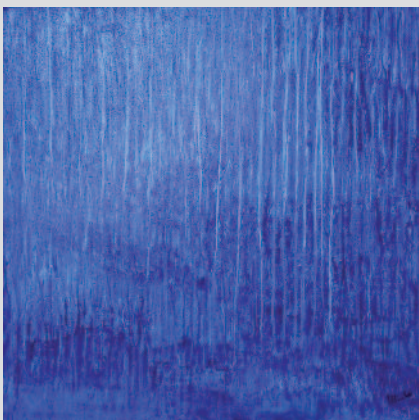
In den Farben und Formen von Gernot Minkes Bildern entstehen Einblicke und Ausblicke in magische, surreale Welten von tiefer, oft mystischer Erfahrung.

Professor Gernot Minke, Jahrgang 1937, studierte Architektur und war gleichzeitig Mitarbeiter von Prof. Kurt Sohns am Lehrstuhl für Zeichnen und Malen an der Technischen Universität Hannover. In die Ölmalerei vertiefte er sich autodidaktisch.

Minke lehrte als Professor knapp 40 Jahre an der Universität Kassel und war Leiter des Forschungslabors für Experimentelles Bauen. Als Architekt mit eigenem Büro in Kassel ist er spezialisiert auf ökologisches Bauen, Niedrigenergiehäuser und Bauen mit Lehm.



Einzelausstellungen u. a. in Berlin, Esslingen, Düsseldorf, Kassel, Wiesbaden, Hannover, Buenos Aires/Argentinien sowie diverse Gruppenausstellungen, u. a. documenta 14.



Kontakt

Prof. Dr.-Ing. Gernot Minke
www.gernotminke.de minke@asl.uni-kassel.de

Mehrgenerationenhaus Heilhaus
Brandaustr. 10, 34127 Kassel, Tel. 05 61 / 98 32 60
www.heilhaus.org kassel@heilhaus.org