



EinBlick

Uta Krellenberg

vom 16.11.2016 bis 30.01.2017 im Mehrgenerationenhaus Heilhaus

„Wenn Du Dich nicht an das Bekannte klammerst, wird Dich das Unbekannte finden.“ (M. Cassou)

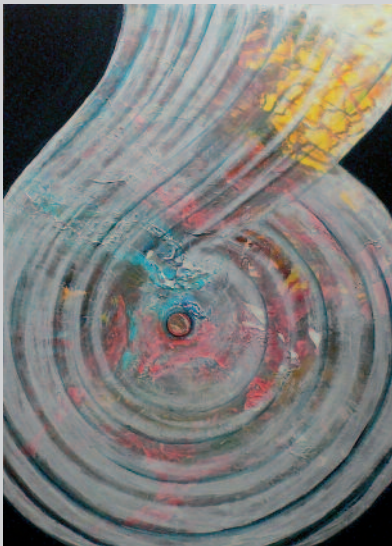
Im Mittelpunkt meiner künstlerischen Arbeit steht zunehmend die Erforschung des kreativen Prozesses selbst, der Wunsch, das eigene kreative Tun als Achtsamkeitstraining und spirituelle Praxis zu nutzen.

Der Motor für meinen Schaffensdrang sind Freude, Neugier, Verstehen und tief Schauen wollen, Hingabe und Intuition zu erfahren und die Sehnsucht im kreativen Prozess mit einer größeren Kraft zu verschmelzen.

Als Basis dient das Nichtwissen – wach sein. Bewusst tauche ich in den schöpferischen Prozess ein – übe, Voreingenommenheit, Überzeugungen und Meinungen in den Hintergrund treten zu lassen sowie bereit zu sein, auf alles, was auftaucht einzugehen und ganz dahin zurückzukehren, wo ich bin.

Gouache- und Aquarellfarben werden von mir bevorzugt, für das experimentelle und spielerische Moment sorgt die reichliche Verwendung des Elementes Wasser. Mit meinen Händen suche ich den direkten Kontakt zur Farbe und dem Malgrund. Häufig lege ich viele Farbschichten übereinander, um dann in einer Art des „Entmalens“ einzelne Bereiche wieder abzuwaschen und abzutragen. Feste Formen und Strukturen gelangen so wieder ins Fließen und in dem Gesamtprozess gehe ich bis auf den (Papier-) Grund zurück.

Es liegt mir auch sehr am Herzen, mit dieser Art des Malens Menschen zu berühren, sie damit in ihrem persönlichen Entwicklungsprozess zu begleiten und zu beraten. Im Heilhaus Kassel ist dieses nach Vereinbarung möglich, auf der Schweibenalp/Schweiz (www.schweibenalp.ch) biete ich Schnupperzeiten und Kreativ-Wochen an.



Uta Krellenberg

geboren 1956 in Kiel, ist Kunstpädagogin, Ausdrucksmalleiterin nach L. Fotheringham, Schülerin von Ursa Paul.



Kontakt

Uta Krellenberg

Am Heilhaus 4, 34127 Kassel, Tel. 05 61 / 98 32 6673
E-Mail ukrellenberg@t-online.de

Mehrgenerationenhaus Heilhaus

Brandastr. 10, 34127 Kassel Tel. 05 61 / 98 32 60 Fax 05 61 / 98 326 126
E-Mail kassel@heilhaus.org www.heilhaus.org