

Teil einer Gemeinschaft sein

Das erste Mehrgenerationenhospiz

Im Mehrgenerationenhospiz sind schwer kranke und sterbende Kinder, Jugendliche und Erwachsene, ihre Angehörigen und Freunde willkommen. Inmitten des Heilhauses und der zugehörigen Siedlung, wo seit 26 Jahren Gemeinschaft, Mitgefühl und Achtsamkeit geübt werden, gibt es diesen tröstlichen, wärmenden Ort des Getragenseins. Hier wird der Kreislauf des Lebens in Respekt vor der Schöpfungskraft und der Würde jedes Menschen im täglichen Tun gelebt.

Das Trennende ist aufgehoben: Alle – ob Kind, Jugendlicher oder Erwachsener – werden in ihrer Individualität und Selbstbestimmung gesehen. Das Mehrgenerationenhospiz ist ein Ort voller Vielfalt und Unterschiedlichkeit, in dem spürbar wird, wie sehr Geburt und Tod zusammengehören – und der Zwischenraum, das Leben, von welcher Dauer es auch sein mag.

Eine Anfrage nach Aufnahme in das Mehrgenerationenhospiz richten Sie bitte direkt an die Pflegedienstleitung unter der Telefonnummer 0561/98326-821.

Haben Sie Fragen zu unserer Arbeit? Möchten Sie das Heilhaus – Haus der Mitte mit dem Mehrgenerationenhospiz besichtigen oder interessieren Sie sich für ehrenamtliche Mitarbeit? Hierfür gibt es unsere Hospizsprechstunden: Tel. 0561/98326-0.

Füreinander – Zueinander – Miteinander

Dasein für Schwerkranke und ihre Angehörigen

Abschied vom Leben nehmen zu müssen ist schmerzhaft, für den Sterbenden wie für seine Angehörigen. Insbesondere für Eltern bedeutet es eine tiefe Erschütterung, wenn ihr Kind an einer lebensverkürzenden Erkrankung leidet. In einer solchen Situation brauchen Schwerkranke und ihre Familien Menschen, die mitfühlend da sind, die Angst, Unsicherheit, Schmerz und Trauer mittragen, genauso wie Freude, Lachen und Momente des Glücks.

Die jungen Hospizgäste können in der „Schule für schwer kranke Kinder und Jugendliche im Heilhaus“ in einer kleinen Gruppe lernen und Zugehörigkeit erfahren. Für Familien und nahe Freunde kann Wohnraum im Heilhaus sowie in der Siedlung zur Verfügung gestellt werden.

In einem Willkommensgespräch können Angehörige aus einem vielfältigen Angebot herausfinden, was ihnen selbst gut tut, was sie nährt, was die Geschwisterkinder brauchen.

Gemeinsames Anliegen aller haupt- und ehrenamtlichen Mitarbeitenden in der fachübergreifenden individuellen Begleitung der Hospizgäste ist, für sie in der Ganzheitlichkeit von Körper, Geist und Seele da zu sein.



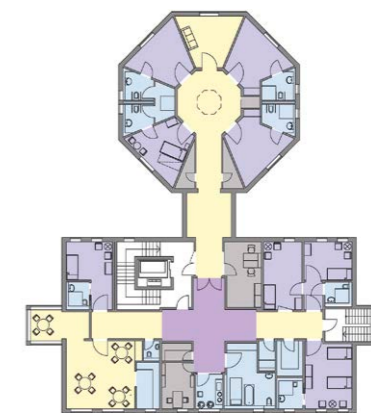
Geborgenheit und Weite

Räume zum Wohlfühlen

Das Mehrgenerationenhospiz liegt im zweiten Stock des Hauses der Mitte. Weite und Offenheit empfangen die Gäste: Große Fenster bieten Blicke in den parkähnlichen Garten und in die Siedlung am Heilhaus. Die acht Pflegezimmer des Hospizes vermitteln Ruhe und Schutz. Ein gemeinsamer Wohn- und Essbereich mit einer Küche, in der Lieblingsgerichte zubereitet werden können, ermöglicht gemeinschaftlich-familiäres Hospizleben. Es gibt Raum zum Erzählen, Spielen, Schaukeln, Schweigen.

Der Garten lädt zum Verweilen ein; wer die Weite sucht, kann sich mit dem Aufzug auf die Dachterrasse bringen lassen, dort in die Ferne schweifen, die Sterne zählen... Ein dunkler, stiller Raum im Untergeschoss bietet Raum für innere Einkehr.

Das Mehrgenerationenhospiz befindet sich über einem großen Raum für Begegnungen, Meditationen, Veranstaltungen. In Konzerten wird auch für die schwer kranken und sterbenden Menschen musiziert.



Grundriss des Mehrgenerationenhospizes: Das gleichschenklige Kreuz ist Symbol für Liebe und Schmerz, das Achteck ist Sinnbild für die Quelle der Weisheit.



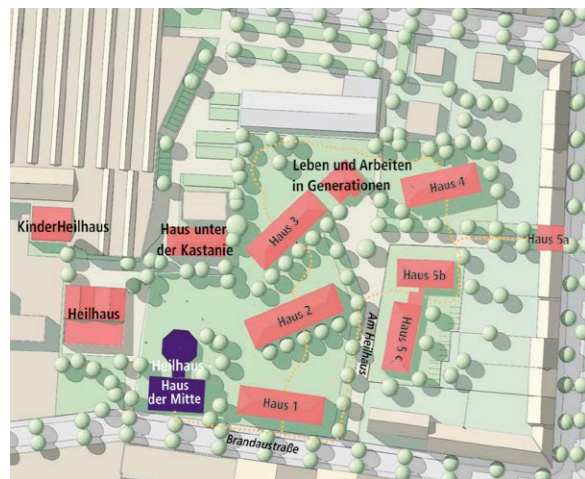
Geburt, Leben, Sterben

Lebensmodell Heilhaus

Das Heilhaus in Kassel-Rothenditmold wurde 1990 eröffnet und im März 2016 mit dem Haus der Mitte und dem Mehrgenerationenhospiz erweitert. Es steht Menschen in allen Lebensphasen offen: Hier kommen Kinder zur Welt, Jugendliche können ihre Fähigkeiten entfalten, Menschen mit körperlichen Erkrankungen oder in seelischen Krisen erfahren eine individuelle Begleitung. Sterbende leben ihr Leben in Würde bis zu Ende.

Das Heilhaus – Haus der Mitte ist ein Ort der Bewusstseins- und Herzensbildung. In der zugehörigen Siedlung leben 130 junge und alte, gesunde und kranke Menschen. Zum gemeinschaftlichen Leben im Heilhaus und der Siedlung gehören unter anderem gemeinsame Meditationen, Kulturveranstaltungen und gegenseitige Unterstützung im Alltag (www.heilhaus.org).

Das Heilhaus ist vom Bundesministerium für Familie, Senioren, Frauen und Jugend als Mehrgenerationenhaus anerkannt.



Das Heilhaus – Haus der Mitte mit dem Mehrgenerationenhospiz und die dazugehörige Siedlung.

Geburt das Kommen
aus der Liebe

Tod das Zurückgehen
in die Liebe

Der Zwischenraum
unser Leben
ein Geschenk
um diese Liebe
in unseren Seelen
zu entfalten

Ursa Paul



Bitte helfen auch Sie mit!

So unterstützen Sie das Mehrgenerationenhospiz

Geld spenden: Für die Begleitung von lebensverkürzend erkrankten Kindern, Jugendlichen und Menschen am Lebensende sind wir auf Spenden angewiesen. Kranken- und Pflegekassen übernehmen nur 95 Prozent der Pflegekosten.

Auch Behandlungs- und Therapieangebote wie feinstoffliche Arbeit, Musiktherapie, Ausdrucksmalen sowie Trauerbegleitung werden allein über Spenden finanziert. Jeder Beitrag von Ihnen ist eine wertvolle Unterstützung!

Bankverbindung

Heilhaus Kassel gGmbH
Kasseler Sparkasse: BIC HELADEF1KAS
IBAN DE78 5205 0353 0002 1834 62
Stichwort: Mehrgenerationenhospiz

Alle Spenden sind steuerbegünstigt: Bitte geben Sie Ihren Namen und Ihre Adresse an, damit wir Ihnen eine Spendenbescheinigung zusenden können.

Zeitspenden: Sie möchten Zeit geben und unsere Arbeit unterstützen, indem Sie

- mit Hospizgästen spazieren gehen, gemeinsam essen, ihnen zuhören oder vorlesen, mit ihnen schweigen?
- Hospizgäste und Angehörige willkommen heißen?
- in der Küche, bei der Blumengestaltung oder im Büro mithelfen?
- die Pflegekräfte unterstützen?

Wir freuen uns über Ihre Mithilfe!



Mitglied im Netzwerk der
HEILHAUS-STIFTUNG URSA PAUL

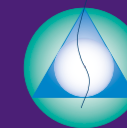
HEILHAUS KASSEL
gemeinnützige GmbH

Brandaustraße 10
34127 Kassel
Tel. 05 61 / 9 83 260
E-Mail kassel@heilhaus.org
www.mehrgenerationenhospiz.de
www.heilhaus.org

September 2016



Mehrgenerationenhospiz Heilhaus



HEILHAUS
Geburt
Leben
Sterben