


Forum für Lebensenergie

Reutlingen

2019



Dankbarkeit
ist das Gedächtnis
des Herzens

Ursa Paul

Inhaltsverzeichnis

Herzlich willkommen	S. 2
Meditation	S. 3
Kulturelles Leben	S. 5
Feinstoffliche Arbeit	S. 7
Energiewerk und Körperwahrnehmung	S. 10
Persönlichkeitsentwicklung	S. 13
Kreativität	S. 16
Abschied	S. 17
Kontakt und Anmeldung	S. 18
Kalender 2019	S. 21
Wegbeschreibung	S. 24
Das spirituelle Netzwerk	S. 25

Forum für Lebensenergie Reutlingen e.V.

Seit nunmehr zehn Jahren bietet das Forum für Lebensenergie Reutlingen e.V. Meditation, Rituale, feinstoffliche Körperarbeit und verschiedene Formen der Begleitung in Krisen, Krankheits- und Umbruchsphasen an. Es wird gemeinschaftlich von Menschen getragen, die sich der Heilhausbewegung und der Vision eines „heilenden Hauses“ verbunden fühlen.



Forum für Lebensenergie

Das Heilhaus in Kassel

Das erste Haus, in dem diese Vision „Geburt, Leben und Sterben“ von einer Gemeinschaft gelebt wird, gründete Ursa Paul 1990 in Kassel. Im Heilhaus kommen Kinder zur Welt, Menschen mit körperlichen Erkrankungen oder in seelischen Krisen erfahren eine individuelle und menschliche Begleitung, Sterbende können ihr Leben in Würde bis zu Ende leben.

Das Heilhaus steht Menschen in allen Phasen des Lebens offen und bietet Raum für spirituelle Suche, für Erfahrung von Gemeinschaft, für Gesundheit und Heilung. Als Erweiterung des Heilhauses eröffnete 2016 das Haus der Mitte mit einem Mehrgenerationenhospiz sowie einer Vielfalt medizinisch-heilkundlicher Angebote (www.heilhaus.org). Weitere Heilhäuser sollen in anderen Städten geschaffen werden.

Das spirituelle Netzwerk

Viele Menschen beteiligen sich inzwischen in ihrem beruflichen und ehrenamtlichen Engagement an der Verwirklichung der Vision des Heilhauses. Das spirituelle Netzwerk, das unter dem Dach der HEILHAUS-STIFTUNG URSA PAUL entstanden ist, erstreckt sich über Deutschland und die Schweiz. Es umfasst Orte, an denen es die Möglichkeit zu Meditation, begleitender Unterstützung und zum aktiven Mitwirken gibt. Weiterhin gehören dazu Betriebe und Dienstleistungen von Menschen, die sich dem Netzwerk zugehörig fühlen.

Das Forum für Lebensenergie Reutlingen ist Mitglied in diesem spirituellen Netzwerk.

Wir laden Sie herzlich ein, das Forum für Lebensenergie kennen zu lernen. Sie finden bei uns folgende Möglichkeiten der Begleitung und Unterstützung:



- Meditation
- Kulturelles Leben
- Feinstoffliche Arbeit
- Energiearbeit und Körperwahrnehmung
- Persönlichkeitsentwicklung
- Kreativität
- Abschied

Meditation

ENERGIEKREIS

Der Energiekreis ist eine angeleitete Meditation zu einem Chakra und seinen seelischen Qualitäten. Mit der jeweiligen Anleitung meditieren Menschen an vielen Orten zur gleichen Zeit.

Termin *montags, 20.00 h* *VA01*
14-täglich in den ungeraden Kalenderwochen
außer an Feiertagen

MEDITATION FÜR SCHWERKRANKE UND STERBENDE MENSCHEN

Termin *dienstags, 17.30 h – 17.50 h* *VA02*
14-täglich in den ungeraden Kalenderwochen

Die Meditationen und Rituale sind Angebote auf Spendenbasis, für die keine Anmeldung erforderlich ist.

Meditation

ZEIT ZUR BESINNUNG

Eine Zeit zur Besinnung mit Meditation, Aura- und Chakrenbalance.

Termin	<i>31.03. 2019 zum 4. Chakra "Kannst Du deine innere Stimme hören?"</i>	VA03
	<i>27.10.2019 zum 6. Chakra "Wenn Du auf der Suche bist, gibt es keine Wegweiser."</i>	
	<i>So 11.00 h – 13.30 h</i>	
Kosten	<i>35,- € pro Termin</i>	

RITUAL ZUM WECHSEL DER JAHRESZEIT

Menschen sitzen zusammen
geben, nehmen, bekommen
aus den Kräften der Natur
des Alten Bewusstseins
von Festen des Friedens
und der Liebe
Beisammensein an einem Ort
in unseren Gedanken
unseren Herzen
in einem Raum
um Verbindung aufzunehmen
um zu spüren
ein großes Ganzes



Termine	<i>Mi 20.03.2019, Frühlingsanfang, 19.00 h</i>	VA04
	<i>Fr 21.06.2019, Sommeranfang, 19.00 h</i>	
	<i>Mo 23.09.2019, Herbstanfang, 19.00 h</i>	
	<i>So 22.12.2019, Winteranfang, 19.00 h</i>	

Die Rituale finden in der Natur statt. Den Treffpunkt bitte im Forum erfragen.

TRANCEARBEIT MIT GONG

Im kultischen und schamanischen Gebrauch hat der Gong eine lange Tradition, sowohl als heilendes wie auch als mystisches Instrument. Jeder Gongschlag verbindet den Klang mit dem Widerklang zu einem Klangraum, der die Meditierenden trägt und das Verweilen im inneren Raum stärkt.



Termin 17.01., 14.02., 14.03.2019

VA04

Do 19.30 h - 20.30 h

Kosten 10,- € pro Termin

Kulturelles Leben

WILLE – TAG ZUM 3. CHAKRA

An diesem Tag laden wir ein, Wille als Qualität des 3. Chakras zu erfahren.

Netzwerk der HEILHAUS-STIFTUNG URSA PAUL, AG Lebensschule

Termin Sa 17.08.2019, 15.00 h

VA06

Nähere Informationen bitte telefonisch im Forum erfragen.

Die Angebote in verschiedenen Städten Deutschlands und der Schweiz können über netzwerk@heilhaus.org angefragt werden. Sie finden auf Spendenbasis statt. Der Erlös wird für das Mehrgenerationenhospiz Heilhaus in Kassel verwendet.

Kulturelles Leben

DRACHENSPIUREN

Gemeinsam mit allen kleinen und großen Kindern, die an die Kraft der Drachen glauben, gestalten wir einen kreativen Nachmittag.



Termin und nähere Informationen VA07
bitte telefonisch im Forum erfragen.

SINGEN IN GEMEINSCHAFT

Asurische Gesänge und Lieder führen uns durch die Kraft der Worte und Melodien in das innere Land der Liebe, des Glaubens und der Hoffnung. An diesen Abenden werden wir sie gemeinsam erlernen und singen.

Lisa Wardin

Termine I. So 31.03.2019
II. So 13.10.2019
So 18.00 h – 19.30 h

VA08

Kosten 5,- €

ADVENTSCAFÉ



Bei Punsch und Weihnachtsgebäck gemütlich zusammensetzen, erzählen, kleine Geschenke kaufen und in Ruhe die besondere Stimmung der Vorweihnachtszeit genießen.

Termin 08.12.2019
So 15.00 h – 17.00 h

VA09

Ein Angebot auf Spendenbasis, für das keine Anmeldung erforderlich ist.

Feinstoffliche Arbeit

EIN WEG DER HEILUNG

Nährsystemarbeit nach Ursa Paul®



Nährsystemarbeit ist ein Weg der Heilung, der auf das Wirken der feinstofflichen Kräfte ausgerichtet ist, die unser Energiesystem stabilisieren und stärken.

Auf sanfte Weise wird die schöpferische Kraft in uns erfahrbar, die das Lösen mentaler Blockierungen, die Wandlung emotionaler Belastungen und die Linderung körperlicher Schmerzen ermöglicht.

Nährsystemarbeit schenkt innere Klarheit und kann in eine stille Wahrnehmung des geistigen Raumes führen. Sie lässt uns Augenblicke des Einklangs von Körper, Geist und Seele erfahren, die eine klare Zugehörigkeit zu unserem Selbst wecken können.

Die Behandlungen wurden von Ursa Paul auf der Grundlage alter energetischer Heilweisen wie der Chakren- und Auralehre entwickelt.

Xempha Rolser, Daniela Lubitz

Termine und Kosten auf Anfrage

SA01

Information und Anmeldung:

Xempha Rolser, Tel. 07071 / 639665

Daniela Lubitz (in Ausbildung), Tel. 07073 / 917987

Feinstoffliche Arbeit

AURAREINIGUNG



Regelmäßige Aurareinigung in der Gruppe ist ein Angebot für Menschen, die ihre alltäglichen Verspannungen und Blockaden lösen wollen. Durch Aurareinigung des feinstofflichen Energiesystems balancieren sich Körper, Geist und Seele. Die Teilnahme an einzelnen Terminen ist möglich. Telefonische Anmeldung erbeten bis zum jeweiligen Vortag um 18.00 h (Tel. 07121 / 38 20 443).

<i>Termine</i>	<i>16.01., 13.02., 13.03., 10.04., 08.05., 05.06., 03.07., 31.07., 28.08. 25.09., 23.10., .20.11., 18.12.2019</i>	<i>VA10</i>
<i>Beginn</i>	<i>mittwochs, 20.00 h</i>	
<i>Kosten</i>	<i>10,- €</i>	

AURAREINIGUNG – EINZELBEHANDLUNG

Zur Entlastung im Alltag, bei Erschöpfung, Krisen, Erkrankungen, Operationen begleiten wir Menschen mit Aurareinigung, um sie in der Balancierung ihres Energiesystems zu unterstützen (auf Wunsch auch zu Hause).

<i>Termine</i>	<i>nach Vereinbarung</i>	<i>VA10</i>
<i>Kosten</i>	<i>15,- €</i>	

WEG DURCH DIE CHAKREN

Durch Reinigung der Aura und der Chakren erleben wir Entspannung und Belebung. Die Energetisierung der Chakren führt zur Harmonisierung des gesamten energetischen Systems. Die Selbstheilungskräfte werden aktiviert.

Xempha Rolser, Beate Radespiel

<i>Termine</i>	<i>01.02.2019 zum 2. Chakra Erdung – Sicherheit – Ordnung</i>	<i>VA11</i>
	<i>22.03.2019 zum 2. Chakra Schönheit – Freude – Behaglichkeit</i>	
	<i>17.05.2019 zum 3. Chakra Mut – Wille – Kompromissfähigkeit</i>	
	<i>12.07.2019 zum 4. Chakra Mitgefühl – Nächstenliebe – Frieden</i>	
	<i>25.10.2019 zum 5. Chakra Sprechen – Aufrichtigkeit – Kreativität</i>	
	<i>20.12.2019 zum 6. Chakra Intuition – Unterscheidungsvermögen – Offenheit</i>	
	<i>Fr 20.00 h – 22.00 h</i>	
<i>Kosten</i>	<i>10,- €</i>	



Energiearbeit und Körperwahrnehmung

WANDEL DARF GESCHEHEN

Meridian- und Vokalpunktarbeit nach Ursa Paul

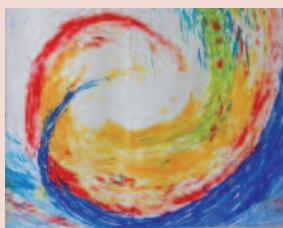
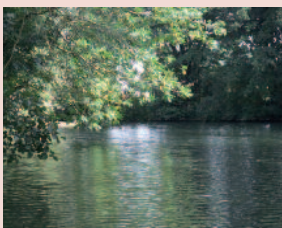
Meridiane sind Leitbahnen, die unsere Organe mit Lebensenergie versorgen. Auf ihnen liegen die Vokalpunkte. Durch das Berühren und Betönen dieser Punkte sowie durch das Sprechen von heilsamen Worten kommt die Lebensenergie ins Fließen, die Organe werden gestärkt, ihre Qualitäten balanciert. Beschwerden können so auf sanfte Weise gewandelt werden.

Sabine Falk

Termine	<i>Fr 12.07.2019, nach Vereinbarung</i>	SA02
Kosten	<i>35,- € pro Behandlung</i>	

Information und Anmeldung: Tel. 05 61 / 9 83 26 333

IM FLUSS SEIN



mit Ausdrucksmalen und Qigong

Ein gemeinsames Angebot, bei dem sanfte Körperübungen, Bewegungsabfolgen und Entspannung sich verbinden mit dem Fluss der Farben und Formen beim Ausdrucksmalen.

Rebecca Schaible, Inge Armbruster

Termine	<i>auf Anfrage, sonntags 10.30 h – 12.30 h freitags 18.00 h – 20.00 h</i>	SA03
Kosten	<i>39,- € incl. Getränke</i>	

Information und Anmeldung:

Rebecca Schaible, Tel. 01 75 / 67 69 173

Inge Armbruster, Tel. 0 71 21 / 46 763

SOMATISCHE TRAUMAARBEIT

Ortho-Bionomy® und Klopfakupressur unterstützen Menschen, die sich im Alltag von Gefühlen, Spannungszuständen oder Krankheitssymptomen beeinträchtigt fühlen.

Elisabeth Schmid

Termine und Kosten nach Vereinbarung

SA04

Eine Kostenübernahme durch Privatkassen ist möglich.

Information und Anmeldung: Tel. 0 70 71 / 44 413

KRAFT DER STEINE – KRAFT DER FARBEN

Mit verschiedenen Wahrnehmungsübungen nähern wir uns der individuellen Wirkung der unterschiedlichsten Heilsteine wie Rosenquarz, Bergkristall oder auch unbekannteren Arten. Anschließend begeben wir uns in die Welt der Farben und bringen unsere Wahrnehmungen und Erfahrungen beim Malen zum Ausdruck.

Anke Pade, Liz Vogel

Termin 08.11.2019

SA05

Fr 20.00 h – 22.00 h

Kosten 20,- €

Information und Anmeldung:

Liz Vogel Tel. 0 71 21 / 21 02 48

Anke Pade, Tel. 0 70 24 / 40 54 27



Energiearbeit und Körperwahrnehmung

QIGONG



Bewegung in Ruhe

Qigong ist eine ganzheitliche Übungslehre aus der Traditionellen Chinesischen Medizin. Es umfasst Körperübungen, Übungen in Stille und Selbstmassage.

Rebecca Schaible

Termine dienstags, 12.30 h – 13.30 h SA06
Kosten 65,- € (5 x 60 Minuten) oder
15,- € bei Einzelbuchung

Termine montags, 20.00 h – 21.15 h,
14-tägig in den geraden Kalenderwochen
Kosten 75,- € (5 x 75 Minuten) oder
18,- € bei Einzelbuchung

Information und Anmeldung: www.bewegunginruhe.de
Tel. 0175 / 67 69 173 oder per E-Mail info@bewegunginruhe.de

YOGA

Achtsame Körperübungen, verbunden mit dem freien natürlichen Atem führen zur inneren Ruhe. Der Körper wird sanft gedehnt und gestärkt. Die Stunden beginnen mit einer Tiefenentspannung (Yoga Nidra).



Rebecca Schaible

Termine dienstags, 19.30 h – 20.45 h SA07
Kosten 75,- € (5 x 75 Minuten) oder
18,- € bei Einzelbuchung

Information und Anmeldung: www.bewegunginruhe.de
Tel. 0175 / 67 69 173 oder per E-Mail info@bewegunginruhe.de

Persönlichkeitsentwicklung

SYSTEMISCHES AUFSTELLEN

Aufstellungstag – Leichtigkeit ins Leben bringen

Aufstellungen können zeigen, warum wir Probleme mit unserem Chef haben, warum die Beziehungen zu unseren Kindern schwierig sind, warum wir auf unsere Eltern immer noch ärgerlich sind, oder warum unsere Partnerschaften immer wieder zu Ende kommen. Aufstellungen machen deutlich, welche Dynamiken wirken und eröffnen Lösungen für unsere Lebensschwierigkeiten. Sie bringen das Bedrohliche und Konflikthafte in den Blick. Sie entlasten, sie machen unser Leben leicht und lassen das Eigene, die heiß ersehnte Lebensspur wieder finden. Ideen für sinnvolle, positive Veränderungen können entdeckt werden. Dabei werden Lösungsbilder entwickelt und Wandlungs- und Veränderungsprozesse auf achtsame Weise eingeleitet.

Alfried Weiß

<i>Termin</i>	<i>06.04.2019 23.11.2019 Sa 09.30 h – 18.00 h</i>	<i>SA08</i>
<i>Kosten</i>	<i>110,- € für TeilnehmerInnen, die ein Thema aufstellen möchten 50,- € für teilnehmende BeobachterInnen zzgl. Kosten für Verpflegung und Getränke</i>	

Information und Anmeldung: Tel. 0 71 21 / 32 19 55

COACHING UND EINZELBEGLEITUNG

zur Bewältigung der unterschiedlichsten Herausforderungen und Probleme, die das private und berufliche Leben mit sich bringt.

Leitung von Workshops und Supervision für Teams und Arbeitsgruppen zur Weiterentwicklung, bei Teamtagen und Klausuren, in Konfliktsituationen.

Alfried Weiß

<i>Termine und Kosten nach Vereinbarung</i>	<i>SA09</i>
<i>Information und Anmeldung: Tel. 0 71 21 / 32 19 55</i>	

Persönlichkeitsentwicklung

BERATUNG UND PROZESSBEGLEITUNG FÜR FRAUEN



Therapeutische Begleitung und Körperenergiearbeit in Einzelgesprächen und Frauengruppen.

Heike Frank-Schell

| *Termine und Kosten nach Vereinbarung*

SA10

Information und Anmeldung: Tel. 0 71 21 / 41 16 18

SPRECHEN IST BEZIEHUNG

Kommunikation als Begegnung erfahren

Die menschliche Begegnung über Sprache trägt eine spirituelle Dimension in sich. Wie können wir im Alltag den stillen Raum in uns betreten, aus dem sich unser Selbstaussdruck speist? Wie treten wir vertrauensvoll in den Kontakt zu unseren Mitmenschen?

In diesem Workshop erkunden wir, wie wir unsere Wünsche, Kritik und Konflikte in der Achtsamkeit zum Gegenüber, im Respekt zu uns selbst und im Mitgefühl für einander sprechen können. Meditationen, Übungen zur Wahrnehmung und zum sprachlichen Ausdruck verbinden Körper, Denken und Fühlen.

Sabine Falk

| *Termin* 13.07.2019

SA11

Sa 10.30 h – 18.00 h

| *Kosten* 95,- € zzgl. Verpflegung

Information und Anmeldung: Tel. 05 61 / 9 83 26 333

WANDEL – METAMORPHOSE UND MAGIE

Manchmal ist das Leben ein breiter ruhiger Fluss. Manchmal ist es ein wildes Wasser. Wandel gehört zum Leben. Wandel ist immer dann heilsam, wenn ich dazu bereit bin, dass etwas wirklich Neues entstehen kann. Das bedeutet, ich überlasse mich einem Geschehen, dessen Richtung und Ausgang ich nicht kennen kann. Ich weiß nicht, wie dieser Wandel aussieht und wo es hin geht. Ich weiß nur, dass meine innere Haltung bestimmte Qualitäten aufweisen muss.



Der Vortrag schaut auf die Dynamik von Wandlungsprozessen und welche innere Haltungen sie erfordern.

Zusätzlich gibt es die Möglichkeit zu Einzelberatungen.

Dr. Matthias Teller

Vortrag

<i>Termin</i>	<i>Fr 22.02.2019</i>	<i>VA12</i>
	<i>20.00 h – 21.30 h</i>	
<i>Kosten</i>	<i>12,- €</i>	

Einzelberatung

<i>Termin</i>	<i>Fr 22.02. und Sa 23.02.2019</i>	<i>SA12</i>
	<i>nach Vereinbarung</i>	
<i>Kosten</i>	<i>75,- €</i>	

Anmeldung über das Forum für Lebensenergie

Kreativität

AUSDRUCKSMALEN



Ausdrucksmalen ist begleitetes Malen im geschützten Raum: sich Zeit nehmen, um mit Farben, Formen, Händen, Pinsel und Kleister zu experimentieren, und sich überraschen lassen, was sich zeigt.

Einzel- und Gruppenarbeit für Kinder, Jugendliche und Erwachsene

Inge Armbruster, Liz Vogel

| *Termine und Kosten nach Vereinbarung*

SA13

Information und Anmeldung:

Inge Armbruster, Tel. 07121 / 46763

Liz Vogel, Tel. 07121 / 210248

Abschied

SCHALEN FÜR DEN ABSCHIED

Die Nähe von Geburt und Tod wird besonders deutlich, wenn ein Kind in der Schwangerschaft oder kurz nach der Geburt stirbt.

In Zusammenarbeit mit der HEILHAUS-STIFTUNG URSA PAUL stellen wir betroffenen Eltern, Hebammen, Kliniken und Bestattungsunternehmen Schalen für den Abschied zur Verfügung.

Die Schalen sollen Eltern, die ein Kind so früh verlieren, dass es noch zu winzig für ein kleines, sargähnliches Behältnis ist, eine Form für den Abschied und eine würdevolle Bestattung geben. Die Schalen sind wie ein halbes Ei geformt, das in verschiedenen Kulturen als Symbol des Lebens gilt.

*Nähere Informationen unter
Tel. 0 71 21 / 38 20 443*



© HEILHAUS-STIFTUNG URSA PAUL

Kontakt

Forum für Lebensenergie Reutlingen e.V.

Ulrichstr. 17, 72764 Reutlingen

Tel. 07121 / 38 20 443

E-Mail forum@lebensenergie-rt.de

www.lebensenergie-rt.de

Bürozeit: Donnerstag, 10.00 h – 12.00 h

Bankverbindung:

KSK Reutlingen

IBAN DE26 6405 0000 0100 0411 65

BIC SOLADES1REU

Zeichenerklärung und Anmeldung

VA Angebot des Vereins Forum für Lebensenergie Reutlingen e.V.

Anmeldung im Forum für Lebensenergie

telefonisch 07121 3820443

postalisch per Kontaktformular Seite 19

per Internet www.lebensenergie-rt.de oder

per E-Mail forum@lebensenergie-rt.de

SA Angebot in selbstständiger Tätigkeit

Anmeldungen bitte direkt unter den im Text

angegebenen Telefonnummern

Datenschutzerklärung

Wir behandeln Ihre personenbezogenen Daten vertraulich und entsprechend der gesetzlichen Datenschutzvorschriften. Ihre Daten werden ausschließlich zu internen Zwecken gespeichert. Wir verweisen auf die Datenschutzerklärung auf unserer Homepage.

Anmeldeformular

Hiermit melde ich mich verbindlich an:

Name der Veranstaltung Kurs-Nummer

Nachname Vorname Geburtstag

Straße PLZ, Wohnort

Telefon Fax

E-Mail

Ort, Datum Unterschrift

Bitte per Post, per mail oder eingescannt als Dateianhang senden an:

Forum für Lebensenergie Reutlingen e.V.
Ulrichstr. 17, 72764 Reutlingen
E-Mail forum@lebensenergie-rt.de

Haftungsausschluss

Das Forum für Lebensenergie e.V. bzw. die jeweiligen Veranstalter haften bei fahrlässigem Verhalten für Schäden aus der Verletzung des Lebens, des Körpers oder der Gesundheit. Darüber hinaus besteht eine Haftung nur bei grob fahrlässigem oder vorsätzlichem Verhalten. Für ihre/seine physische und psychische Eignung für unsere jeweiligen Angebote ist jede/r Teilnehmer/in selbst verantwortlich. Sie/er verpflichtet sich, alle von uns hierzu gegebenen Hinweise zu beachten. Die Haftung für Beeinträchtigungen jeder Art infolge mangelnder Eignung eines/r Teilnehmers/in oder Nichtbeachtung von Hinweisen ist, soweit gesetzlich zulässig, ausdrücklich ausgeschlossen.

Wir behalten uns vor, den Kurs oder einzelne Kurstage aus wichtigem Grund (z. B. Erkrankung des/r Kursleiters/in oder zu geringe Teilnehmerzahl) auch kurzfristig abzusagen. In diesem Fall sind wir zur Rückzahlung des Gesamtbetrages/Teilbetrages entsprechend der ausgefallenen Kurstage verpflichtet. Weitere Ansprüche können nicht geltend gemacht werden.



Kalender 2019

JANUAR

14.01.2019	Energiekreis	S. 03
15.01.2019	Meditation für Schwerkranke/Sterbende	S. 03
16.01.2019	Aurareinigung	S. 08
17.01.2019	Trancearbeit mit Gong	S. 05
28.01.2019	Energiekreis	S. 03
29.01.2019	Meditation für Schwerkranke/Sterbende	S. 03

FEBRUAR

01.02.2019	Weg durch die Chakren	S. 09
11.02.2019	Energiekreis	S. 03
12.02.2019	Meditation für Schwerkranke/Sterbende	S. 03
13.02.2019	Aurareinigung	S. 08
14.02.2019	Trancearbeit mit Gong	S. 05
22.02.2019	Vortrag: Wandel – Methamorphose und Magie	S. 15
25.02.2019	Energiekreis	S. 03
26.02.2019	Meditation für Schwerkranke/Sterbende	S. 03

MÄRZ

11.03.2019	Energiekreis	S. 03
12.03.2019	Meditation für Schwerkranke/Sterbende	S. 03
13.03.2019	Aurareinigung	S. 08
14.03.2019	Trancearbeit mit Gong	S. 05
20.03.2019	Ritual zum Frühlingsanfang	S. 04
22.03.2019	Weg durch die Chakren	S. 09
25.03.2019	Energiekreis	S. 03
26.03.2019	Meditation für Schwerkranke/Sterbende	S. 03
31.03.2019	Zeit zur Besinnung	S. 04
31.03.2019	Singen in Gemeinschaft	S. 06

APRIL

06.04.2019	Systemisches Aufstellen	S. 13
08.04.2019	Energiekreis	S. 03
09.04.2019	Meditation für Schwerkranke/Sterbende	S. 03
10.04.2019	Aurareinigung	S. 08
23.04.2019	Meditation für Schwerkranke/Sterbende	S. 03

Kalender 2019

MAI

06.05.2019	Energiekreis	S. 03
07.05.2019	Meditation für Schwerkranke/Sterbende	S. 03
08.05.2019	Aurareinigung	S. 08
17.05.2019	Weg durch die Chakren	S. 09
20.05.2019	Energiekreis	S. 03
21.05.2019	Meditation für Schwerkranke/Sterbende	S. 03

JUNI

03.06.2019	Energiekreis	S. 03
04.06.2019	Meditation für Schwerkranke/Sterbende	S. 03
05.06.2019	Aurareinigung	S. 08
17.06.2019	Energiekreis	S. 03
18.06.2019	Meditation für Schwerkranke/Sterbende	S. 03
21.06.2019	Ritual zum Sommeranfang	S. 04

JULI

01.07.2019	Energiekreis	S. 03
02.07.2019	Meditation für Schwerkranke/Sterbende	S. 03
03.07.2019	Aurareinigung	S. 08
12.07.2019	Weg durch die Chakren	S. 09
12.07.2019	Wandel darf geschehen	S. 10
13.07.2019	Sprechen ist Beziehung	S. 14
15.07.2019	Energiekreis	S. 03
16.07.2019	Meditation für Schwerkranke/Sterbende	S. 03
29.07.2019	Energiekreis	S. 03
30.07.2019	Meditation für Schwerkranke/Sterbende	S. 03
31.07.2019	Aurareinigung	S. 08

AUGUST

12.08.2019	Energiekreis	S. 03
13.08.2019	Meditation für Schwerkranke/Sterbende	S. 03
17.08.2019	Tag zum 3. Chakra: Wille	S. 05
26.08.2019	Energiekreis	S. 03
27.08.2019	Meditation für Schwerkranke/Sterbende	S. 03
28.08.2019	Aurareinigung	S. 08

SEPTEMBER

09.09.2019	Energiekreis	S. 03
10.09.2019	Meditation für Schwer Kranke/Sterbende	S. 03
23.09.2019	Ritual zum Herbstanfang	S. 04
24.09.2019	Meditation für Schwer Kranke/Sterbende	S. 03
25.09.2019	Aurareinigung	S. 08

OKTOBER

07.10.2019	Energiekreis	S. 03
08.10.2019	Meditation für Schwer Kranke/Sterbende	S. 03
13.10.2019	Singen in Gemeinschaft	S. 06
21.10.2019	Energiekreis	S. 03
22.10.2019	Meditation für Schwer Kranke/Sterbende	S. 03
23.10.2019	Aurareinigung	S. 08
25.10.2019	Weg durch die Chakren	S. 09
27.10.2019	Zeit zur Besinnung	S. 04

NOVEMBER

04.11.2019	Energiekreis	S. 03
05.11.2019	Meditation für Schwer Kranke/Sterbende	S. 03
08.11.2019	Kraft der Farben – Kraft der Steine	S. 11
18.11.2019	Energiekreis	S. 03
19.11.2019	Meditation für Schwer Kranke/Sterbende	S. 03
20.11.2019	Aurareinigung	S. 08
23.11.2019	Systemisches Aufstellen	S. 13

DEZEMBER

02.12.2019	Energiekreis	S. 03
03.12.2019	Meditation für Schwer Kranke/Sterbende	S. 03
08.12.2019	Adventscafé	S. 06
16.12.2019	Energiekreis	S. 03
17.12.2019	Meditation für Schwer Kranke/Sterbende	S. 03
18.12.2019	Aurareinigung	S. 08
20.12.2019	Weg durch die Chakren	S. 09
22.12.2019	Ritual zum Winteranfang	S. 04

Wegbeschreibung

Anreise mit ÖPNV

Stadtverkehr Reutlingen Linien 1 u. 2;
Haltestellen Uhlandstraße (ca. 250 m) oder Burgplatz/
Achalmbad (ca. 500 m)

Anreise per Auto

Aus Richtung Pfullingen, Eningen B 312/313:

geradeaus Richtung Stadtmitte,
rechts ab über Echazbrücke in Seestr.,
über die nächste Ampel geradeaus bis Leonhardsplatz,
1. Str. rechts ab in Ulrichstraße.

Von der A 8, Stuttgart:

Abfahrt B27 Leinfelden-Echterdingen (Flughafen), Reutlingen,
Tübingen

Abfahrt Reutlingen (B 464)

2. Möglichkeit rechts abbiegen (Richtung Reutlingen),
auf der Vorfahrtsstraße bleiben (linke Spur einordnen,
Richtung Zentrum)

weiter auf Vorfahrtsstraße bleiben bis zur Eisenbahnunter-
führung, dann nach links abbiegen Richtung Metzingen/Ulm
(B312), danach rechts in die Kaiserstraße abbiegen

(weiter siehe unten)

Aus Richtung Tübingen B 28:

vor Reutlingen erste Ausfahrt rechts (B 28),
Richtung Stadtmitte, auf die linke Spur einordnen Richtung
Ulm, Stuttgart, Metzingen (B 312),

Bahnhof, links abbiegen in Gustav-Werner-Str. / Karlstr.,
geradeaus bis Galeria Kaufhof,

rechts ab (Schild Amtsgericht) in Kaiserstr. (weiter siehe unten)

ab Kaiserstraße:

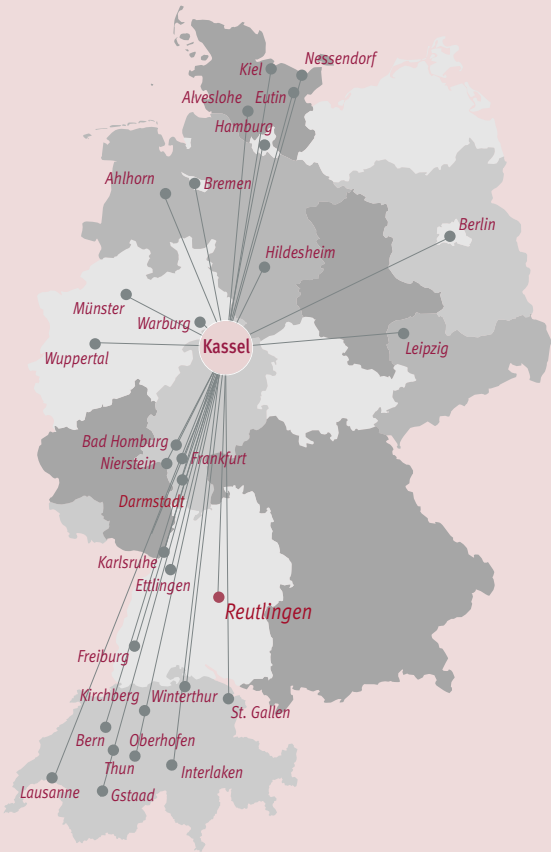
auf der rechten Spur geradeaus (ca. 900 m)

bis zum Schild Parkhaus Finanzamt,

rechts ab in Burgstr./Leonhardsplatz,

1. Straße links Ulrichstraße

Das spirituelle Netzwerk



Netzwerk der HEILHAUS-STIFTUNG URSA PAUL

Stand: November 2018

Achtsamkeit, Mitgefühl und
ein herzliches Lächeln verändern die Welt,
wenn viele Menschen dazu bereit sind.

Ursa Paul



Mitglied im Netzwerk der
HEILHAUS-STIFTUNG URSA PAUL

**Forum für Lebensenergie
Reutlingen e.V.**

Ulrichstr. 17

72764 Reutlingen

Tel. 07121 / 38 20 443

E-Mail forum@lebensenergie-rt.de

www.lebensenergie-rt.de